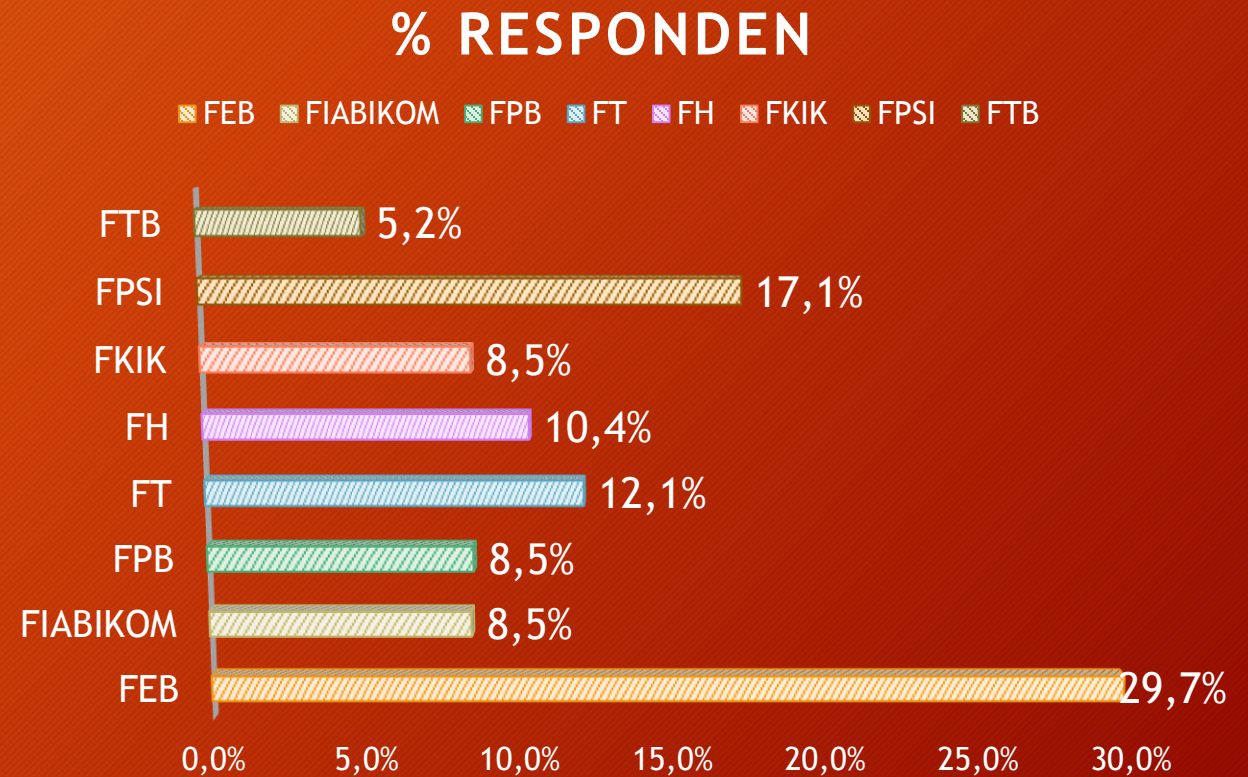


Survey Kompetensi Lulusan

Lulusan Nop 2022

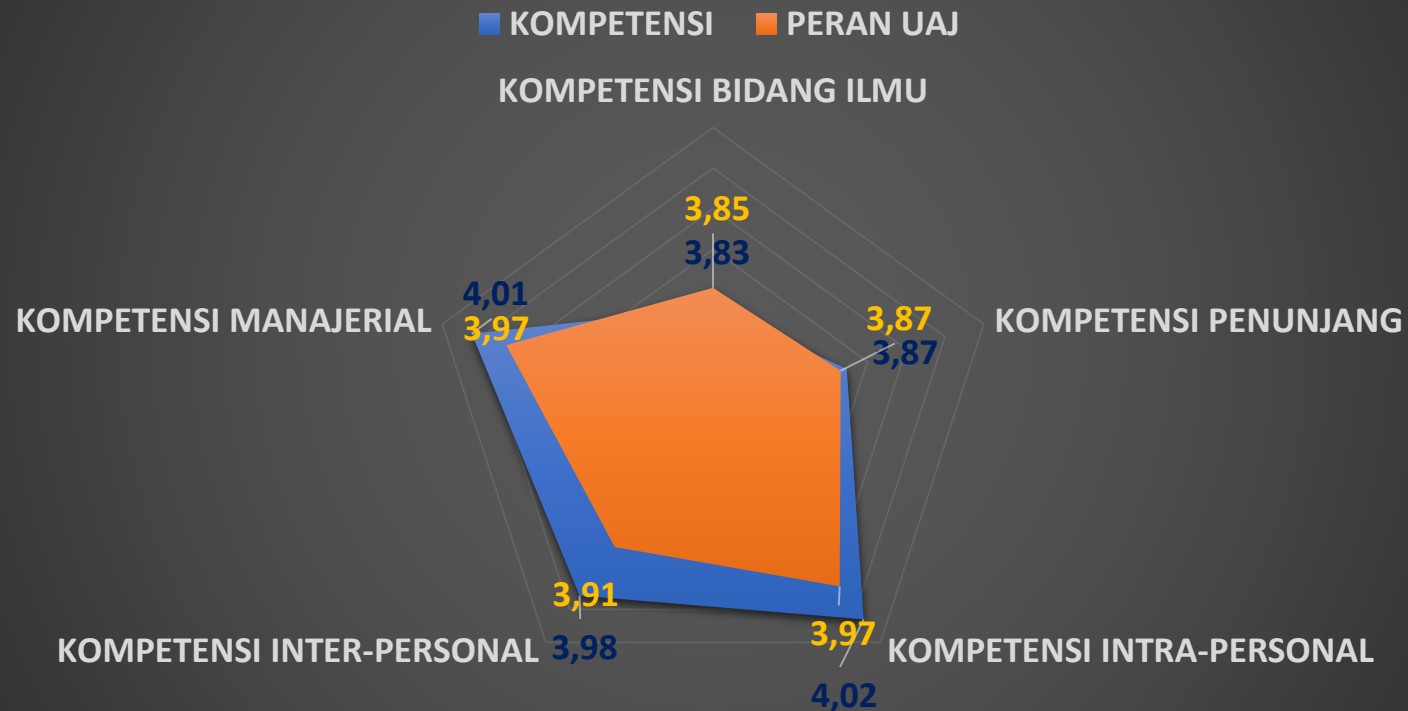
Gambaran Responden Survey Kompetensi Lulusan

FAKULTAS	JUMLAH	% RESPONDEN
FEB	309	29,7%
FIABIKOM	88	8,5%
FPB	89	8,5%
FT	126	12,1%
FH	108	10,4%
FKIK	89	8,5%
FPSI	178	17,1%
FTB	54	5,2%
Grand Total	1041	100%



Gambaran survey Kompetensi dan Peran UAJ semua Fakultas

Kompetensi dan Peran UAJ Berdasarkan Semua Lulusan N=1041

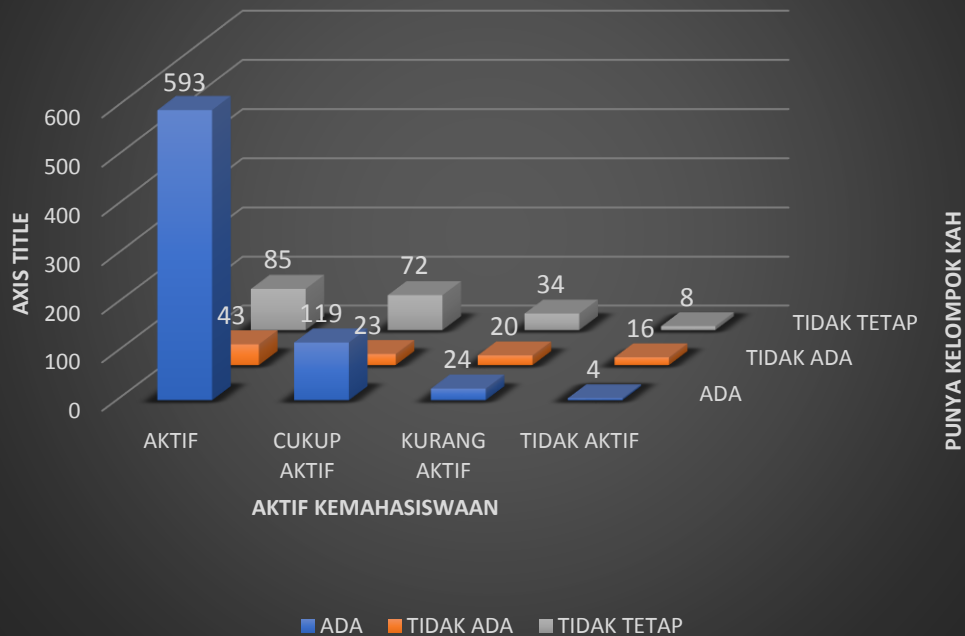


Tabel Hasil Survey Kompetensi dan Peran UAJ berdasarkan Fakultas

VARIABEL	SEMUA FAKULTAS		FEB		FIABIKOM		FPB		FT		FH		FKIK		FPSI		FTB	
	KOMPETENSI	PERAN UAJ	KOMPETENSI	PERAN UAJ	KOMPETENSI	PERAN UAJ	KOMPETENSI	PERAN UAJ	KOMPETENSI	PERAN UAJ	KOMPETENSI	PERAN UAJ	KOMPETENSI	PERAN UAJ	KOMPETENSI	PERAN UAJ	KOMPETENSI	PERAN UAJ
KOMPETENSI BIDANG ILMU	3,83	3,85	3,72	3,69	3,74	3,83	3,96	3,88	3,90	3,92	3,95	3,93	3,63	3,80	3,84	3,96	3,92	3,90
KOMPETENSI PENUNJANG	3,87	3,87	3,78	3,74	3,70	3,77	4,04	4,01	3,93	3,96	3,96	3,81	3,63	3,68	3,91	3,92	4,01	3,94
KOMPETENSI INTRA-PERSONAL	4,02	3,97	3,89	3,79	3,87	3,90	4,20	4,09	4,16	4,05	4,03	3,95	3,83	3,90	4,00	4,05	4,10	4,01
KOMPETENSI INTER-PERSONAL	3,98	3,91	3,83	3,78	3,80	3,74	4,11	4,00	4,09	3,98	4,06	3,88	3,75	3,71	3,97	4,00	4,11	3,94
KOMPETENSI MANAJERIAL	4,01	3,97	3,94	3,81	3,95	3,83	4,09	4,03	4,17	4,12	4,11	4,04	3,83	3,90	4,03	4,01	4,16	4,02
PEMBIMBING AKADEMIK	4,11		4,03		4,03		4,18		4,20		4,28		4,07		4,16		4,28	
PEMBIMBING TUGAS AKHIR	4,38		4,20		4,30		4,38		4,53		4,46		4,37		4,46		4,62	

Gambaran mahasiswa yang Aktif dalam kegiatan kemahasiswaan dan Punya Kelompok

Keaktifan dalam kegiatan kemahasiswaan dan Punya Kelompok



Rata rata IPK berdasarkan Keaktifan dalam kegiatan kemahasiswaan dan Punya Kelompok

